

NeuNew

Conrad.Modell Faszination.



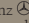
N° 02-2021

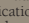
Liebe Conrad-Modell-Freunde,
Dear Conrad model friends,

jetzt ist es soweit! Wir können den Vorhang lüften und geben den Mobilkran LTM 1110-5.1 zur Veröffentlichung frei. Das Modell entstand in enger Zusammenarbeit mit Liebherr und ist eine komplette Neuentwicklung. Drei kompakte Raupenbagger, zwei Winterdienstfahrzeuge (der nächste Winter kommt bestimmt) und der große Palfinger Ladekran PK 200002L SH runden die zweiten Neuheiten für 2021 ab. Wir wünschen Ihnen viel Spaß beim Sammeln!

now the time has come! We can lift the curtain and release the LTM 1110-5.1 mobile crane for publication. The model was developed in close cooperation with Liebherr and is a completely new development. Three compact crawler excavators, two winter service vehicles (the next winter is sure to come) and the large Palfinger PK 200002L SH loading crane round off the second new developments for 2021. We wish you a lot of fun collecting!

Ihr/Your Conrad-Team

Die Farben und Verzierungen und andere Details der Conrad-Modelle können von den hier gemachten Angaben abweichen. Die Produkte werden ausschließlich mit schwermetallfreien Wasserfarben lackiert und entsprechen den Richtlinien der Europäischen Norm für Spielzeug DIN EN 71. Das vorliegende Datenverzeichnis darf ohne schriftliche Genehmigung durch die Conrad GmbH weder vollständig noch auszugsweise vervielfältigt werden. Eine Veränderung des Inhalts, in welcher Form auch immer, ist ausdrücklich verboten. Alle Rechte liegen bei Conrad GmbH.
Jedwede Form der Weiterverarbeitung, insbesondere Nachbildungen oder Modifikationen unserer Modelle, zu kommerziellen Zwecken ist hiermit ausdrücklich untersagt. Die Marke Mercedes-Benz  und das Design der präsentierten Produkte unterliegen den gewerblichen Schutz- und Urheberrechten der Daimler AG. Sie werden von Conrad GmbH unter Lizenz verwendet. Die Marke MAN und das Design der präsentierten Produkte unterliegen den gewerblichen Schutz- und Urheberrechten der MAN AG. Sie werden von der Conrad GmbH unter Lizenz verwendet.

The colors and decorations and other details of the Conrad models may differ from the information given here. The products are only painted with heavy metal-free water colors and comply with the guidelines of the European standard for toys DIN EN 71. This data directory may not be reproduced in whole or in part without the written consent of Conrad GmbH. Changing the content in any form is expressly prohibited. All rights are held by Conrad GmbH.
Any form of further processing, in particular reproductions or modifications of our models, for commercial purposes is hereby expressly prohibited. The Mercedes-Benz  brand and the design of the products presented are subject to the industrial property rights and copyrights of Daimler AG. They are used by Conrad GmbH under license. The MAN brand and the design of the products presented are subject to the industrial property rights and copyrights of MAN AG. They are used by Conrad GmbH under license.

Formneuheit | 1:50



Art.N° 2120/0 LIEBHERR LTM 1110-5.1

Mobilkran
Mobile crane

Neuheiten-Highlight aus Neuheiten 1.2021
jetzt lieferbar

UVP inkl. 19% MwSt. 248,00 Euro
Neuheit Februar/New Item February 2021



Detailverliebt:

- komplette Neuentwicklung mit aufwändiger Detaillierung
- Achsen lenkbar, Abstützungen teleskopierbar, Hubstützen beweglich
- Hauptausleger mit Teleskopen höhenverstellbar, Oberwagen drehbar gelagert
- mit vielen vorbildentsprechenden Details und Zursüteilen, teilweise zur Selbstmontage

In love with details:

- completely new development with elaborate detailing
- steerable axles, telescopic outriggers, movable lifting supports
- main boom with telescopes adjustable in height, superstructure mounted rotatable
- with many prototypical details and accessories, partly for self-assembly



Formneuheit | 1:50



Art.N° 81206/0 MAN TGS NN

Winterdienst 3achs mit Streuaufbau, Schneeschild und Ladekran
Winter service 3-axle with gritting superstructure, snow shield and loading crane

UVP inkl. 19% MwSt. 139,65 Euro
Neuheit April/New Item April 2021

mit Streuaufbau, Schneeschild und Ladekran



Detailverliebt:

- Vorderachse lenkbar, Doppel-Hinterachse mit pendelnd gelagerten Achsen
- Streuaufbau mit Verteilteller und Schneeschild für Montage an Front
- Zurüstteilen, teilweise zur Selbstmontage, mit Ladekran
- mit vielen vorbildentsprechenden Detaildrucken

In love with details:

- Steerable front axle, double rear axle with oscillating axles
- spreader superstructure with distribution plate and cutting blade for front mounting
- accessories, partly for self-assembly, with loading crane
- with many prototypical detail prints



Farbvariante | 1:50



Art.N° 78236/0 MERCEDES-BENZ AROCS

Winterdienst 3achs mit Streuaufbau und Schneeschild „EUROVIA“
Winter service 3-axle with gritting superstructure and snow shield “EUROVIA”

UVP inkl. 19% MwSt. 124,95 Euro
Neuheit April/New Item April 2021

mit Streuaufbau und Schneeschild



Detailverliebt:

- Vorderachse lenkbar, Doppel-Hinterachse mit pendelnd gelagerten Achsen
- Streuaufbau mit Verteilteller und Schneeschild für Montage an Front
- Zurüstteilen, teilweise zur Selbstmontage
- mit vielen vorbildentsprechenden Detaildrucken

In love with details:

- Steerable front axle, double rear axle with oscillating axles
- spreader superstructure with distribution plate and cutting blade for front mounting
- accessories, partly for self-assembly
- with many prototypical detail prints

Farbvariante | 1:50



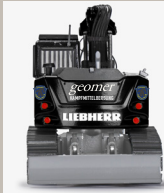
Modellfotos: Computerdesign

Art.N° 2209/06 LIEBHERR R920

Compact Raupenbagger „GEOMER“
Compact Crawler excavator “GEOMER”

→ mit Verstellansleger

UVP inkl. 19% MwSt. 112,40 Euro
Neuheit Mai/New Item May 2021



Detailverliebt:

- Modell mit feingliedrigen beweglichen breiten Metallketten, Oberwagen drehbar
- Funktionsmodell mit zahlreichen beweglichen Teilen
- fein detaillierte Schlauchleitungen, Handläufe und Geländer montiert
- mit vielen vorbildentsprechenden Detaildrucken und Zurüstteilen zur Selbstmontage

In love with details:

- Model with fine-linked moving wide metal chains, upper carriage can be rotated
- Functional model with numerous moving parts
- finely detailed hose lines, handrails and railings mounted
- with many prototypical detailed prints and accessories for self-assembly

Farbvariante | 1:50

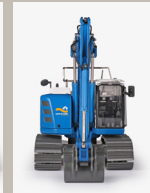


Art.N° 2204/06 LIEBHERR R926 C

Compact Raupenbagger „LOON OP ZAND“
Compact excavator “LOON OP ZAND”

→ mit breiten Ketten

UVP inkl. 19% MwSt. 102,40 Euro
Neuheit April/New Item April 2021



Detailverliebt:

- Modell mit feingliedrigen beweglichen breiten Metallketten, Oberwagen drehbar
- Funktionsmodell mit zahlreichen beweglichen Teilen
- fein detaillierte Schlauchleitungen, Handläufe und Geländer montiert
- mit vielen vorbildentsprechenden Detaildrucken und Zurüstteilen zur Selbstmontage

In love with details:

- Model with fine-linked moving wide metal chains, upper carriage can be rotated
- Functional model with numerous moving parts
- finely detailed hose lines, handrails and railings mounted
- with many prototypical detailed prints and accessories for self-assembly

Farbvariante | 1:50



Modellfotos: Computerdesign

Art.N° 77224/01 PALFINGER PK 200002L SH

Ladekran auf MAN TGS Euro 6 „ALPES AZUR LEVAGE“
Loading crane on MAN TGS Euro 6 “ALPES AZUR LEVAGE”

UVP inkl. 19% MwSt. 221,70 Euro
Neuheit Mai/New Item May 2021



Detailverliebt:

- Vorderachsen lenkbar, Kabine mit Inneneinrichtung, mit zahlreichen Anbauteilen
- Außenspiegel und Antennen beigelegt, mit vielen vorbildentsprechenden Detaildrucken
- funktionstüchtiger Palfinger-Ladekran PK200002L SH
- Hauptausleger achtfach und Flyjib siebenfach teleskopierbar
- Vierfachabstützung jeweils dreifach teleskopier- und höhenverstellbar

In love with details:

- front axles steerable, cabin with interior, with numerous add-on parts
- outside mirrors and antennas included, with many prototypical detail prints
- functional Palfinger loading crane PK200002L SH
- main boom eightfold and Flyjib sevenfold telescopic
- quadruple outrigger each threefold telescopic and height adjustable

Formneuheit | 1:50



Art.N° 2220/01 KOBELCO SK140SRLC-7

Hydraulikbagger US-Ausführung
Hydraulic excavator US Version

UVP inkl. 19% MwSt. 93,00 Euro
Neuheit April/New Item April 2021

→ spezielle US-Version



Detailverliebt:

- Modell mit feingliedrigen beweglichen breiten Metallketten, Oberwagen drehbar
- Funktionsmodell mit zahlreichen beweglichen Teilen
- fein detaillierte Schlauchleitungen, Handläufe und Geländer montiert
- mit vielen vorbildentsprechenden Detaildrucken und Zurüsteinen zur Selbstmontage

In love with details:

- Model with fine-linked moving wide metal chains, upper carriage can be rotated
- Functional model with numerous moving parts
- finely detailed hose lines, handrails and railings mounted
- with many prototypical detailed prints and accessories for self-assembly



Conrad.Modell Faszination. www.conrad-modelle.de

Der Prospekt zeigt maßstabsgetreue Miniaturmodelle für Erwachsene. Bei den Abbildungen der Modelle kann es sich um Vorserienmuster handeln. Irrtum und Änderungen grundsätzlich vorbehalten.

Alle Preisangaben sind unverbindliche Preisempfehlungen inklusive der gültigen deutschen Mehrwertsteuer zum Zeitpunkt der Veröffentlichung. Irrtum und Änderungen vorbehalten.

The catalogue shows true to scale models for adults. The pictures may be pre-production samples. Errors and omissions excepted. All prices are recommended retail prices at press date, including actual German VAT. Errors and omissions excepted.

Conrad GmbH . Birkgartenstraße 15 . 90562 Kalchreuth . Germany . Fon +49 (0)911 - 518 560 . Fax +49 (0)911 - 518 5666 . E-Mail: info@conrad-modelle.de . Internet: conrad-modelle.de